

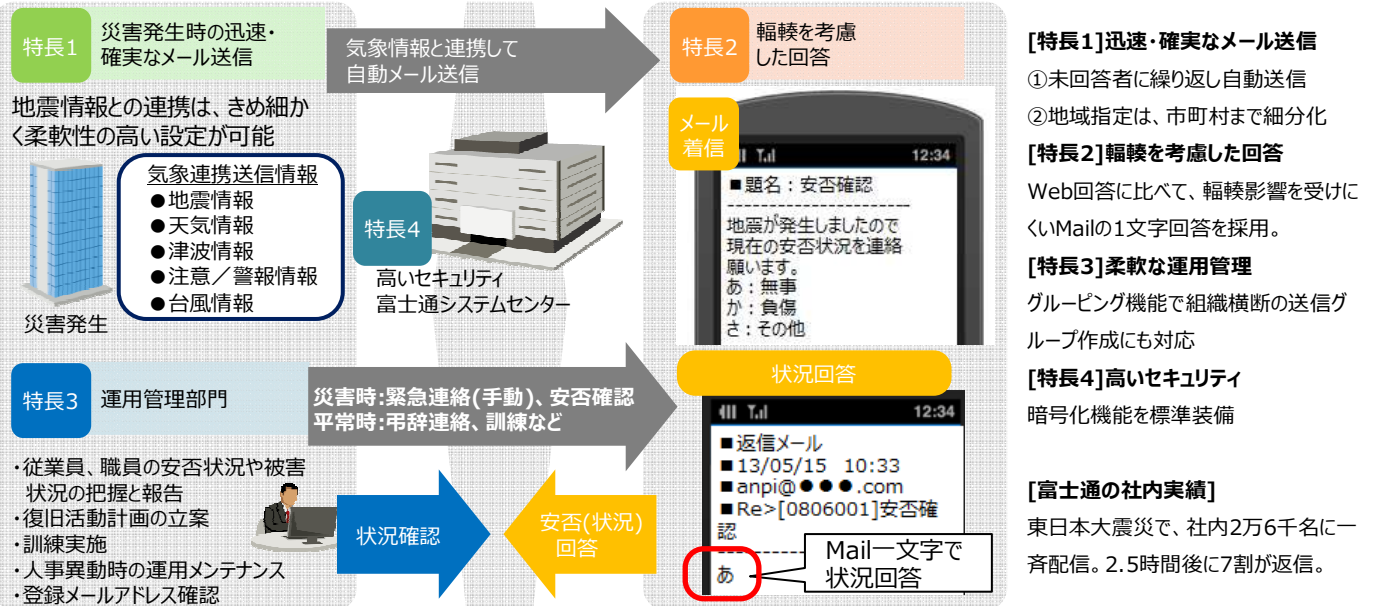
# 緊急連絡/安否確認サービス(機能強化)

「緊急連絡/安否確認サービス」は、災害発生時における緊急連絡や召集はもちろんのこと、平常時における情報連絡に有効なSaaS型サービスです。災害発生時に輻輳の影響を受けにくいEメール機能、スマートフォン専用アプリのプッシュ通知を使うことで、簡単で確実な情報伝達に威力を発揮します。

【ここがポイント】

- ①メールアドレス登録状態に影響なく、プッシュ通知されることから通知率、回答率向上に効果を発揮。
- ②新たにスマートフォン、タブレットから管理者機能をフルに操作が行え、視認性、操作性を大きく改善。
- ③人事系システムと連携し、利用者データを自動更新することで運用負荷を軽減。
- ④気象情報の注意報・警報メールが市町村単位で通知される為、情報を正確に把握。
- ⑤東日本大震災でも迅速で確実な安否確認に最大限に威力を発揮。

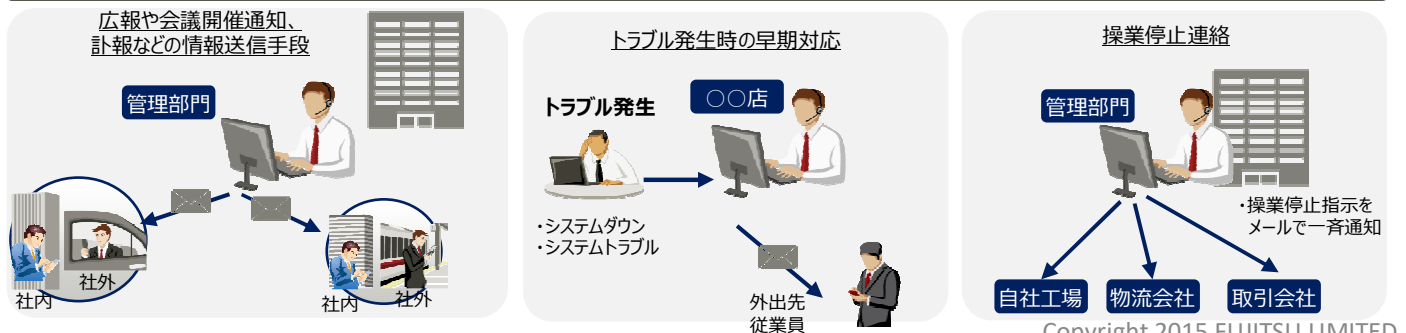
## 緊急連絡/安否確認サービスとは



## 導入効果



## 安否確認のみならず連絡手段として利用可能



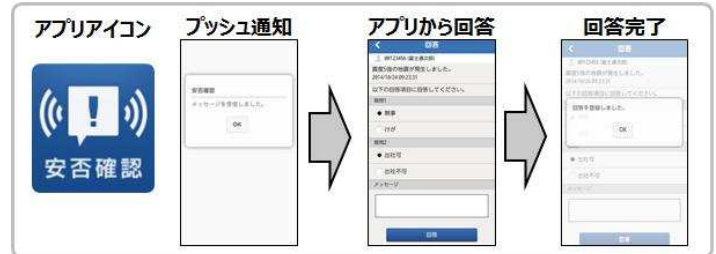
## 機能強化ポイント

### ① 安否確認専用アプリの提供

- ・従来のE-mail回答およびWeb回答に加え、スマートフォン、タブレットに対応した安否確認専用アプリから回答が行えるようになりました。
- ・スマートフォン、タブレットに専用アプリをダウンロードし利用することが可能です。
- ・iOS,Android OSに対応。

| 項 | OS      | バージョン                    | アプリ提供方法            |
|---|---------|--------------------------|--------------------|
| 1 | iOS     | iOS 7.0                  | AppleStoreからダウンロード |
|   |         | iOS 8.1                  |                    |
| 2 | Android | 2.3.3~2.3.7(Gingerbread) | GooglePlayからダウンロード |
|   |         | 4.0.4(ICS)               |                    |
|   |         | 4.1~4.3(JellyBean)       |                    |
|   |         | 4.4(Kitkat)              |                    |
|   |         | iOS 7.0                  |                    |

#### 【イメージ】



### ② マルチブラウザへの対応

- ・Internet Explorer以外のブラウザに対応しました。対応ブラウザは以下の通りです。

#### 【イメージ】

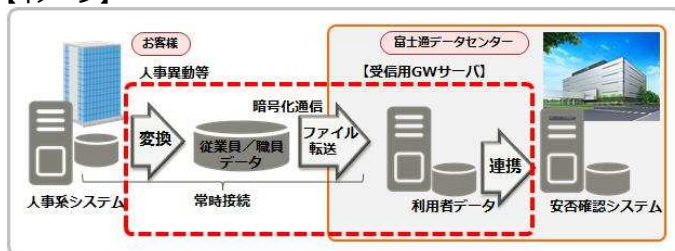
| 項 | サポートブラウザ          | バージョン    |
|---|-------------------|----------|
| 1 | Internet Explorer | 7.0~11.0 |
| 2 | Safari            | 6.0.7.0  |
| 3 | Chrome            | 35.0     |
| 4 | Firefox           | 29       |



### ③ 人事データベース自動連携機能の提供

- ・お客様の人事システムとデータセンターをインターネット接続し、自動でデータ連携が行える機能を提供します。

#### 【イメージ】



### ④ 気象情報の注意報・警報メールの市町村レベルへの情報通知改善

- ・気象情報と連携した注意報、警報メール送信時に、都道府県レベルの情報として送信していましたが、今回市町村レベルの情報として送信することに対応しました。対象範囲を市町村レベルの情報とすることで、気象情報を正確に通知することが可能です。

### 無料お試しサイトの提供について

- ・緊急連絡／安否確認サービスをご検討頂いているお客様に無料体験版としてお試し頂けるサイトを準備しております。
- ・無料体験版は利用ID発行から1ヶ月間ご利用頂けます。
- ※ご利用希望の際は、担当営業までお申しつけ下さい。

### システム導入による費用(ご参考)

- ・全社対象に展開した場合 【導入規模：500名まで登録可能】
- ・導入サービス（一括）： ¥120,000-
- ・運用サービス（月額）： ¥48,000-  
(税別)