



法人向けシンクライアント端末についてMobile 13.3 型「MU937」を新規提供致します。

【ここがポイント】

- ①圧倒的な軽さの13.3型ワイド液晶サイズ
- ②カスタムメイド対応でセキュリティデバイスの利用が可能
- ③長時間のバッテリー運用が可能

FUTROラインナップ



**New**

13.3型ワイド  
B5ファイル・モバイル

ヒューロー  
**FUTRO MU937**



13.3型ワイド  
B5ファイル・モバイル

ヒューロー  
**FUTRO MS936**



15.6型ワイド  
A4ファイル・モバイル

ヒューロー  
**FUTRO MA576**



省スペース  
デスクトップ型

ヒューロー  
**FUTRO S720/N**

超軽量 コンパクト

社外への持ち運びに  
・営業業務 ・出張が多い方に

認証デバイスの利用  
・指紋/手のひら静脈センサー ・スマートカード

VPNクライアントのインストール  
証明書を利用した無線LANへの接続

軽量 コンパクト

社外への持ち運びに  
・営業業務 ・出張が多い方に

認証デバイスの利用  
・指紋/手のひら静脈センサー ・スマートカード

VPNクライアントのインストール  
証明書を利用した無線LANへの接続

15.6型の大屏幕 モビリティ

社内での持ち運びに  
・企画業務 ・会議が多い方に

認証デバイスの利用  
・指紋/手のひら静脈センサー ・スマートカード

VPNクライアントのインストール  
証明書を利用した無線LANへの接続

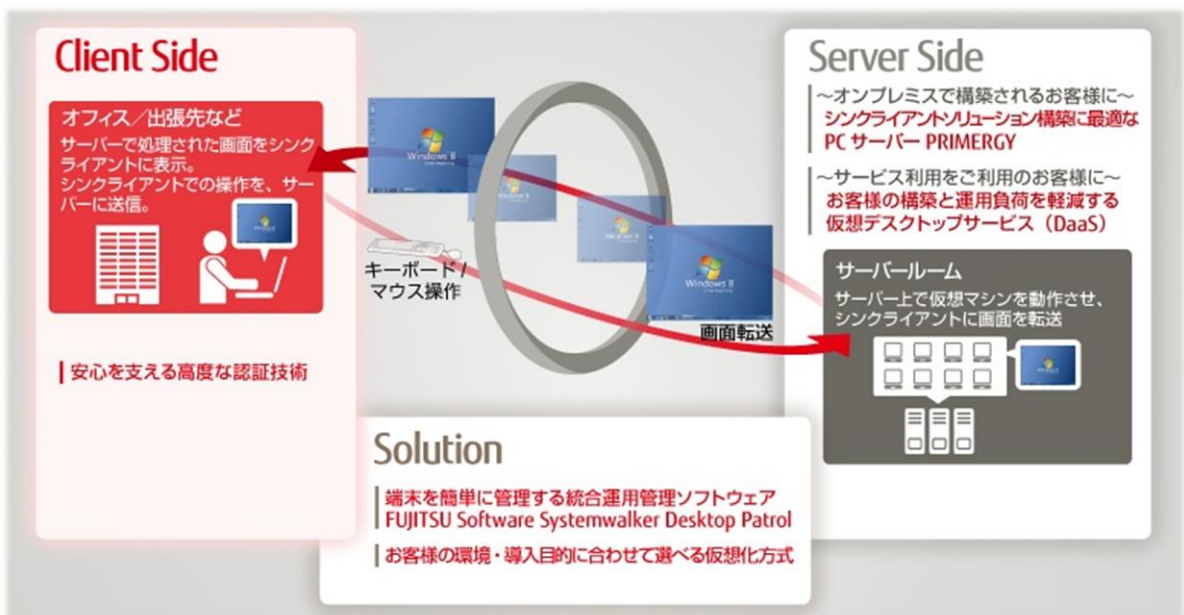
幅広い用途 優れた設置性

机上設置用に  
・社内、屋内公共場所設置に

認証デバイスの利用  
・指紋/手のひら静脈センサー  
証明書を利用した無線LANへの接続

シンクライアントソリューションのメリット

- Mobility : 外出先からいつものパソコン環境が利用可能
- Security : 持ち出した端末にはデータが入っていないので安心
- Manageability : 統制のとれたパソコン環境管理が可能





- ◆ 快適なモバイル活用を可能にする超計量コンパクト筐体
- ◆ 各種I/O、インターフェースの利用抑止が可能
- ◆ 無線LAN（カスタムメイド）・データ通信製品双方に対応
- ◆ 電話会議でのカメラ利用
- ◆ 確かな信頼性と扱いやすさを実現
- ◆ 日本語アイソレーションキーボード搭載
- ◆ 筐体色の選択が可能（黒、赤）

## 快適なモバイル活用を可能にする超計量コンパクト筐体

質量約799g（注）、薄さ約15.5mmとモビリティを追求した13.3型の超軽量端末です。標準バッテリーで約6.8時間、大容量バッテリーで約14.0時間の運用が可能です（JEITA2.0）

（注）標準バッテリー搭載時の場合



## カスタムメイド対応でセキュリティデバイスの利用が可能

生体認証（手のひら静脈、指紋）でシンクライアント端末へのログオン認証、仮想化環境上でのログオン認証が可能になります（注）。シンクライアント端末へのログオン認証には「Secure Login Box(別売)」と「SMARTACCESS/Premium(別売)」が必要です。仮想化環境上でのログオン認証には「Secure Login Box (別売)」と「SMARTACCESS/Virtual (別売)」が必要です。

（注）手のひら静脈センサーとスマートカードスロットは別々に選択することはできません



## シンクライアントシステム構築に必要な最小限のOS、アプリケーションを搭載

Windows 10 IoT Enterprise 2015 LTSC, Citrix Receiver 4.6以降、VMware Horizon Client 4.3以降、サポートナビ、富士通ハードウェア診断ツール、リモートデスクトップ接続 10など、シンクライアントシステム構築に必要な最小限のOSおよびアプリケーションソフトを、内蔵フラッシュメモリに格納しています。

## 各種I/O、インターフェースの利用抑止が可能

フラッシュメモリへの書込保護機能により、利用者によるドライバー/ユーティリティのインストールを制限できます。また、インターフェース制限ユーティリティ「Portshutter Premium」により、情報漏えいの原因となるUSBメモリなどのI/Oの利用を端末ごとに制限することで、高いセキュリティ環境を構築できます。

## 無線LAN（カスタムメイド）・データ通信製品双方に対応

カスタムメイドでIEEE802.11a/b/g/n/ac準拠無線LANに対応。また、各種データ通信製品によるモバイル通信に対応しています。

## 電話会議でのカメラ利用

カスタムメイドオプションのWebカメラを搭載すると、顔を見ながらの電話会議にご利用いただけます。（有効画素数 約92万画素）

## 確かな信頼性と扱いやすさを実現

衝撃、振動、加圧試験など富士通独自の厳しい社内基準をクリアした高剛性ボディです。



PRIMERGY新ラインナップとして、インテル最新CPU「Xeon E3-1200 v6 製品ファミリー」  
「Core i3-7100」「Pentium G4560」に対応した新1WAYサーバを販売開始しました。  
PRIMEFLEX HSがvSAN 6.5 に対応し、最小3ノードからの構成が可能になりました。

【ここがポイント】

- ①インテル最新CPUに対応した新機種「RX1330 M3」「TX1320 M3」「TX1330 M3」の販売開始
- ②新オプション GPUコンピューティングカード NVIDIA Tesla P100、VDIグラフィックスカード NVIDIA Tesla M10の販売開始
- ③PRIMEFLEX HS インハンス(最小3ノードから構成可能、管理用AD VMのオプション化)

## PRIMERGY 1WAYサーバ 3モデル販売開始

### 省スペース・省電力・静音性に優れた1WAYラックサーバ

RX1330 M2より省電力、静音性を更に強化。  
データセンターや企業のサーバールーム設置に最適な薄型  
ラックサーバ。



**RX1330 M3**

	RX1330 M2	RX1330 M3
<b>CPU</b>	Xeon E3-1200v5 Core i3-6100 Pentium G4400	最新インテルCPU Xeon E3-1200V6 Core i3 7100 Pentium G4560
<b>メモリ</b>	最大64GB 4/8/16GB DDR4-2133	最大64GB 4/8/16GB DDR4-2400
<b>HDD</b>	最大20TB (SATA2.5) 最大40TB (SATA3.5)	最大20TB (SATA2.5) 最大40TB (SATA3.5)
<b>セキュリティチップ (オプション)</b>	TPM2.0	TPM2.0
<b>USBインターフェース</b>	USB3.0×6 (2.5インチ×10除く)	USB3.0×6 (2.5インチ×10除く)
<b>消費電力</b>	152W (AC200V) 163W (AC100V)	152W (AC200V) 163W (AC100V)
<b>騒音値</b>	約35dB-62dB	約35dB-62dB

特長

	TX1320 M2	TX1320 M3
<b>CPU</b>	Xeon E3-1200v5 Core i3-6100 Pentium G4400	最新インテルCPU Xeon E3-1200V6 Core i3 7100 Pentium G4560
<b>メモリ</b>	最大64GB 4/8/16GB DDR4-2133	最大64GB 4/8/16GB DDR4-2400
<b>HDD</b>	最大12TB (SATA2.5) 最大20TB (SATA3.5)	最大16TB (SATA2.5) 最大20TB (SATA3.5)
<b>電源冗長</b>	-	○
<b>消費電力</b>	139W (AC200V) 137W (AC100V)	154W (AC200V) 154W (AC100V)
<b>騒音値</b>	約30dB	約34dB
<b>使用環境</b>	5-40℃ オプション適用時	5-40℃ オプション適用時

### 省スペース・静音性に優れたコンパクト1WAYタワーサーバ

TX1320 M2より内蔵ストレージ容量強化、  
冗長電源対応による可用性向上。  
新デザインの採用で操作性、視認性向上し  
たコンパクトサーバ。



**TX1320 M3**

### 操作性の向上と拡張性に優れた1WAYタワー/ラックサーバ

大容量ストレージ対応のタワー/ラックサーバ。  
高い拡張性と設置場所を選ばない、ユーティリティ性高いモデル。



**TX1330 M3**

	TX1330 M2	TX1330 M3
<b>CPU</b>	Xeon E3-1200v5 Core i3-6100 Pentium G4400	最新インテルCPU Xeon E3-1200V6 Core i3 7100 Pentium G4560
<b>メモリ</b>	最大64GB 4/8/16GB DDR4-2133	最大64GB 4/8/16GB DDR4-2400
<b>HDD</b>	最大48TB (SATA2.5) 最大72TB (SATA3.5)	最大48TB (SATA2.5) 最大72TB (SATA3.5)
<b>セキュリティチップ (オプション)</b>	TPM2.0	TPM2.0
<b>消費電力</b>	231W (AC200V) 248W (AC100V)	231W (AC200V) 246W (AC100V)
<b>騒音値</b>	約34dB	約37dB
<b>使用環境</b>	5-40℃ オプション適用時	5-40℃ オプション適用時

特長

■ GPUコンピューティングカード **NVIDIA Tesla P100**

AIや機械学習、各種シミュレーション向けのGPUカード

- メモリ容量 (16GB/12GB)
- Pascal GPU 3584個

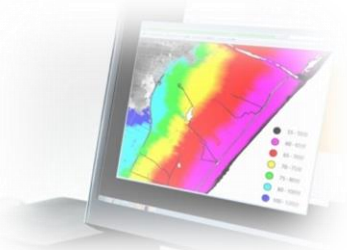
P100サポート機種と搭載枚数

CX2570 M2…2枚、**RX2540 M2…2枚**



■ VDIグラフィックスカード **NVIDIA Tesla M10**

- GRID K1の後継
- CUDAコア 2560個 (GRID K1 : 768)  
⇒**64クライアント** (目安) まで接続可能



FUJITSU Integrated System PRIMEFLEX HS」のエンハンス

エンハンスポイント1

最小3ノードから構成可能

より小さく始めることができ、コストを抑えた提案が可能

VMware vSphere ESXi 6.5、  
VMware vSAN 6.5に対応



3ノードからスタート [今回対応]

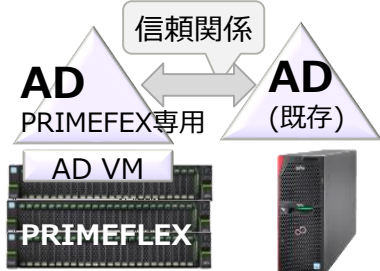
エンハンスポイント2

管理用AD VMのオプション化

従来必須だったAD VMを選択可能  
お客様環境に応じた、より柔軟な対応が可能

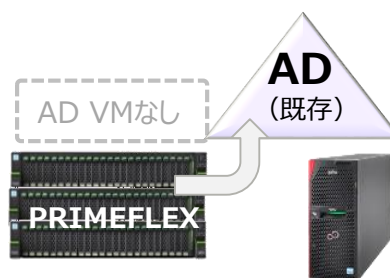
- ①ADVMを工場であらかじめ構築して出荷
- ②ADVMを構築せずに出荷 (今回より選択可能)

従来



現状は既存のADと信頼関係を設定する必要あり

今回対応



お客様環境のADを使用することが可能



新プロセッサ「SPARC64 XII（トゥエルブ）」を採用した新UNIXサーバ「SPARC M12-2」「SPARC M12-2S」の2モデルを新規に販売開始いたします。「SPARC M12-2」は「SPARC M10-4」の、「SPARC M12-2S」は「SPARC M10-4S」の後継機種として、ミッションクリティカル領域に最適な最新UNIXサーバであり、従来機種からの高信頼性・スケーラビリティを継承しながら、コア性能の大幅な向上により、お客様のICT投資最適化に貢献します。

## SPARC M12 ラインナップ

- SPARC M12は全てのお客様に最適な次世代ICT基盤を提供いたします。
- サポートOS : Oracle Solaris 10  
Oracle Solaris 11



**SPARC M12-2**

最大2CPU/24コア/192スレッド



**SPARC M12-2S**

最大：32CPU/384コア/3,072スレッド  
(2CPUを1筐体～16筐体までを増設可能)

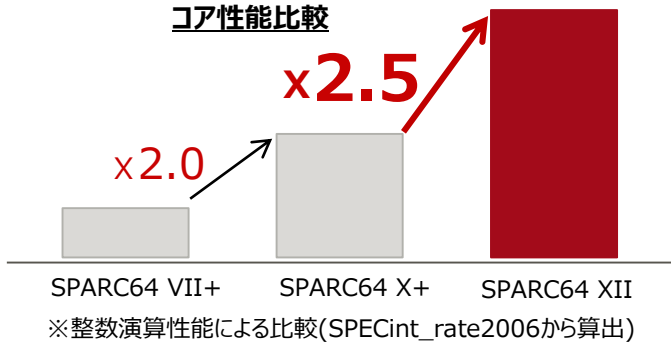
## SPARC M12 特徴

### ✓ 圧倒的プライスパフォーマンス

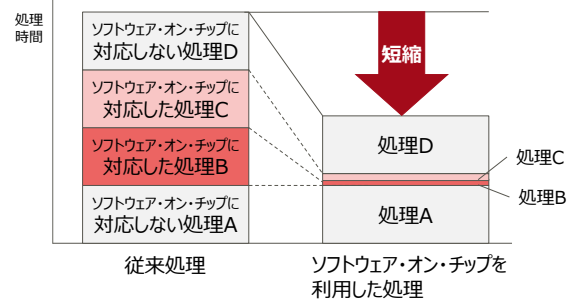
#### ■ 最新のSPARC64™ XIIプロセッサ搭載

- 最新のプロセッサ技術により、従来から性能を大幅に向上させています。さらに、ソフトウェア処理の一部をハードウェアにオフロードさせるソフトウェア・オン・チップにより、ソフトウェア性能を劇的に加速させます！

コア性能比較



ソフトウェア・オン・チップの概要



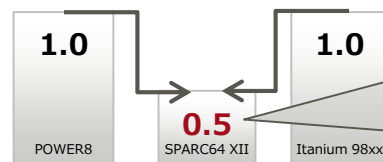
#### ■ データベースサーバに最適な高速・大容量メモリを搭載

- メモリコントローラをCPUに統合することでメモリアクセスの応答時間が大幅に低減しました。
- 最大搭載容量も従来より大幅に拡張され、大容量メモリが必要なデータベースなどのアプリケーションをさらに高速化することができます。

#### ■ Oracle Databaseのライセンスもお得！

- SPARC M12は、UNIXサーバでは唯一Oracle Databaseライセンス係数が0.5となっており、同コアのシステムの場合、他社に比べて半分のコストで導入することができます。

オラクルソフトのマルチコアライセンス係数比較

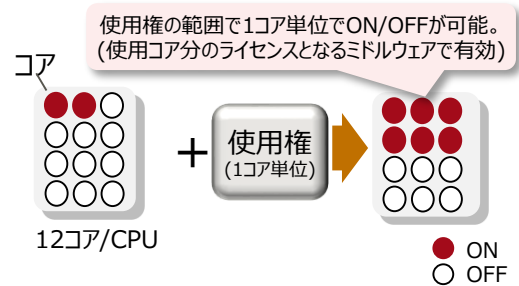


他社UNIXサーバと同コアのシステムの場合、ライセンス費用および保守料が半分で！

# ✓ 自由自在の拡張性

## ■ コア単位での性能増強が可能

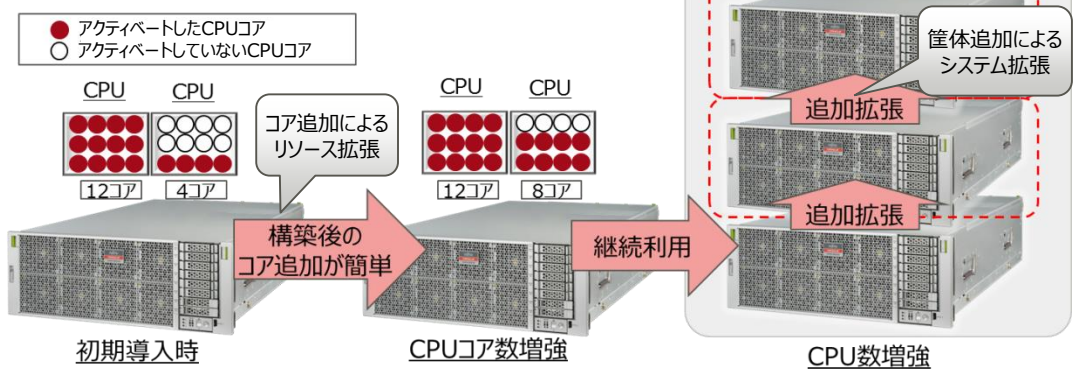
- SPARC M12はコア単位での増減ができます（購入は1コア単位）  
従来装置や他社機では難しい、必要な分だけの購入や、CPUリソースの追加も簡単に行えます。



## ■ 筐体を積み重ねるシンプルな性能拡張が可能（M12-2S）

- 筐体を積み上げることでリソース拡張が簡単に行えるようになりました。  
筐体間は高速インターコネクトで接続しており、ニアな性能向上を実現しています。

### <SPARC M12によるスモールスタート>

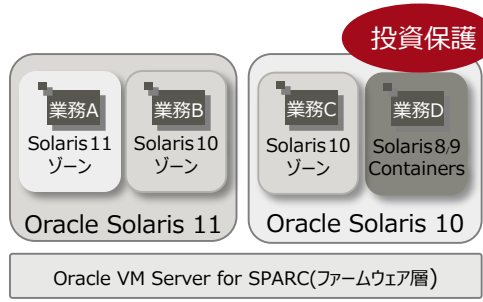


業務の拡張に応じて、システムを簡単に拡張可能

# ✓ ずっと使える

## ■ 仮想化機能により、旧資産も簡単に移行可能

- 同一サーバ内に4世代のOracle Solaris(Solaris8/9/10/11)の混在が可能。Solaris 8/9からの移行が簡単に行えるOracle Solaris Legacy Containers<sup>※</sup>も利用できます。  
※別途ライセンスが必要となります。



## ■ 高い信頼性を継承・強化

- SPARC Enterprise Mシリーズでも定評のあったRAS機能を継承・強化しています。徹底したデータ保護、冗長化、動的縮退により、お客様のシステムの業務継続を実現します。

## ■ お客様資産の長期利用もサポート

- SPARC M12では長期サポート対応製品を用意しており、最長10年間継続してお使いいただくことができます。また、ハードウェアだけでなく、Oracle Solarisやミドルウェアも対応することで、お客様の長期利用をしっかりサポートいたします。

## ご参考価格 ※標準価格(税別)、2017年4月時点

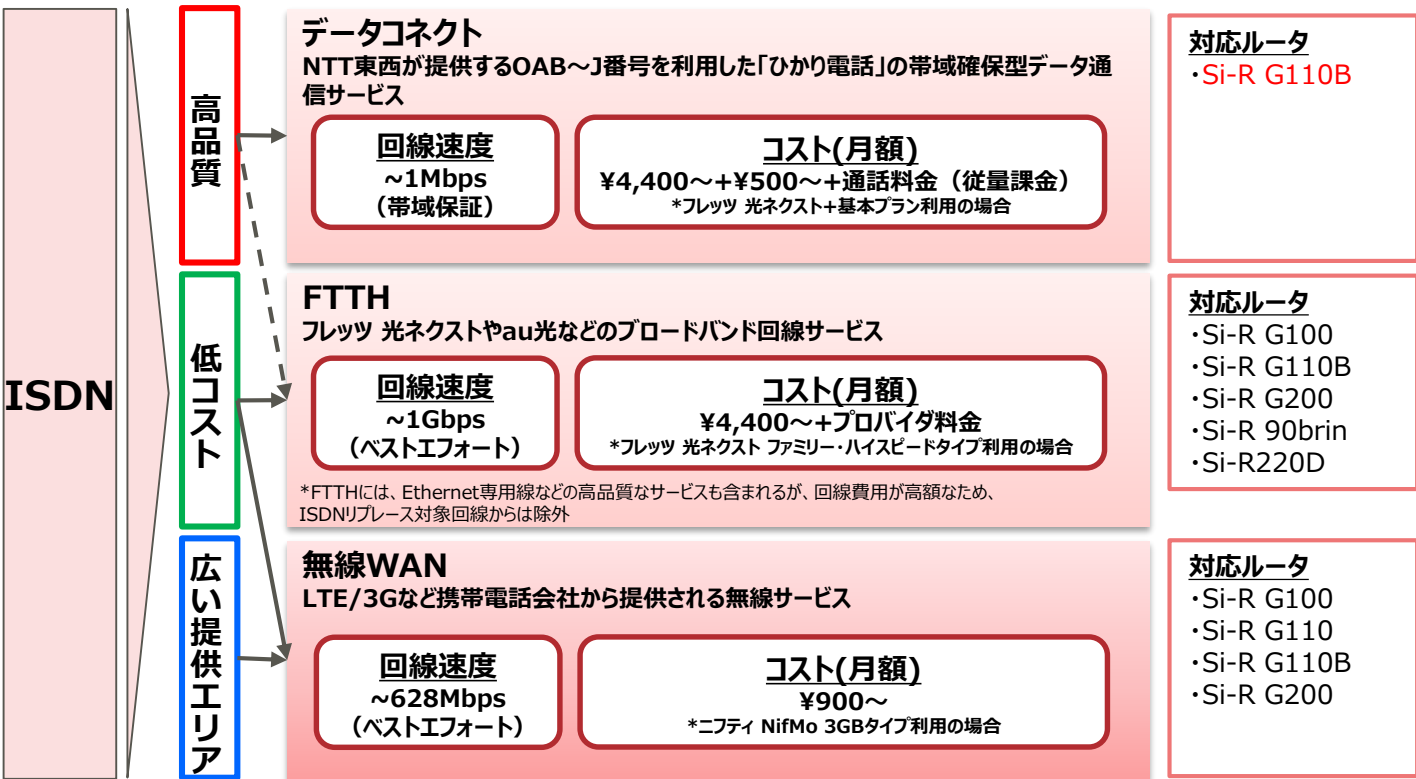
製品名	詳細(最小構成)	販売価格(税別)
SPARC M12-2	1CPU (CPUコア アクティベーション 2コア含む)、64GBメモリ、電源ケーブル	5,900,000円より
SPARC M12-2S	1CPU (CPUコア アクティベーション 2コア含む)、64GBメモリ、電源ケーブル	15,835,000円より



NTT東西が提供しているISDNサービス（INSネット）のデジタル通信モードは2024年以降サービスを終了するとアナウンスされていますので、早急なリプレイスが計画が必要となります。小型ONU対応ルータSi-R G110の機能強化として、NTT東西が提供する、ひかり電話を利用した帯域確保型データ通信サービスであるデータコネクトに対応したSi-R G110Bの提供を開始いたします。

## ISDN回線からのマイグレーションパターン

■ ISDNからのマイグレーションにあたり、推奨すべき回線サービスは下記の3つです。



※コストについては2年単位契約時（税抜き価格） 2016年6月当社調べ

## Si-R Gシリーズの特長①

- Si-R Gシリーズでは、フレッツ光ネクストなどの光回線サービスや、LTEなどの高速無線WANサービスおよびデータコネクトのご利用が可能です。**ISDN回線からの移行先として最適です。**
- 小型ONU対応/ 全ポートギガ対応/ 高速WAN(有線・無線)対応

**小型ONU対応ルータ**

**Si-R G110B** NEW



- ・10/100/1000BASE-T ×4 (SW)
- ・10/100/1000BASE-T ×1<sup>※1</sup>
- ・小型ONUポート×1<sup>※1</sup>
- ・USB (通信、メモリ) ×1
- ・VPN性能 1Gbps
- ・VPN対地数 100
- ・IPルーティング性能 1.9Gbps

※1 10/100/1000BASE-Tと小型ONUポートは排他利用

**中規模拠点向けギガアクセスルータ**

**Si-R G200**



- ・10/100/1000BASE-T ×8 (SW)
- ・10/100/1000BASE-T ×2
- ・ExpressCard/34 ×1、USB (通信、メモリ) ×2<sup>※2</sup>
- ・VPN性能 650Mbps
- ・VPN対地数 250
- ・IPルーティング性能 1.9Gbps

※2 通信用には、ExpressCard/34×1、USB×2のうち合計最大2ポートまで使用可。

**小規模拠点向けギガアクセスルータ**

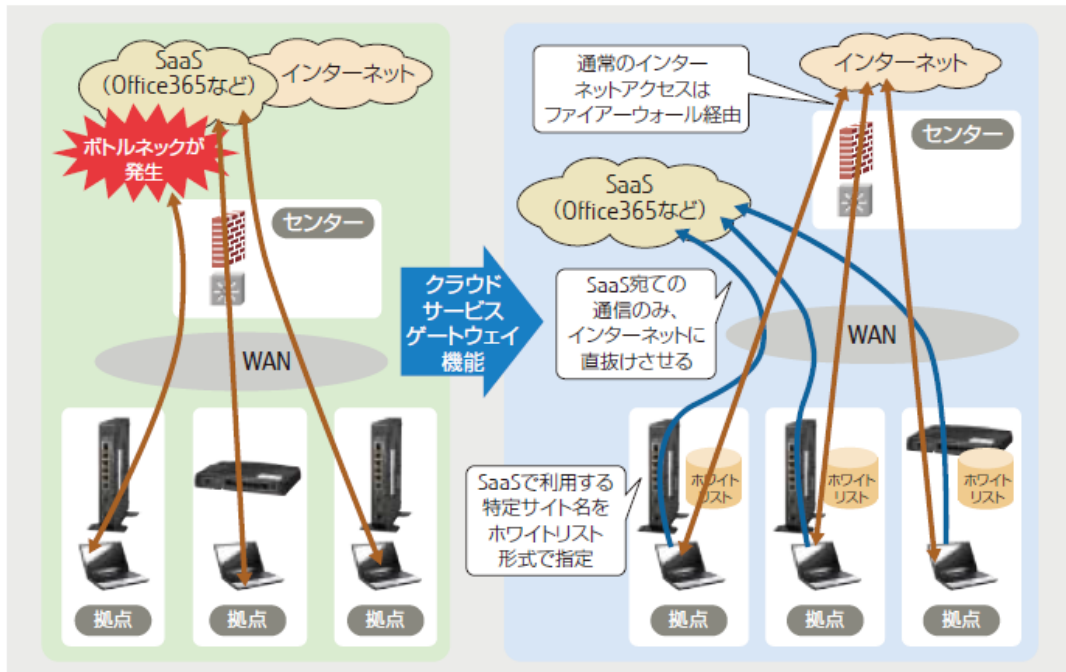
**Si-R G100**



- ・10/100/1000BASE-T ×4 (SW)
- ・10/100/1000BASE-T ×1
- ・USB (通信、メモリ) ×1
- ・VPN性能 440Mbps
- ・VPN対地数 100
- ・IPルーティング性能 1.8Gbps

## ■ SaaSに最適なネットワーク

- クラウドサービスゲートウェイ機能(特許取得済)は、トラフィック集中が懸念されるSaaSなどの特定サイト(ホワイトリスト)へのアクセスだけを拠点から直接インターネットアクセスに変更することが可能です。これにより、インターネットアクセス品質の低下抑制や、SaaSの快適利用を実現します。
- 通常のインターネットアクセスは、センター経由となるため、従来通りのセキュリティチェックを施すことが可能です。
- ホワイトリストは、ポリシーサーバを設置し一元管理が可能です。必要に応じて拠点へホワイトリストを配信することで、全社共通ポリシーに従った運用が可能です。※記載の製品名などの固有名詞は、各社の商標または登録商標です。



## ■ 分散したデータセンターネットワークに最適

- Ethernet over IP機能を利用することで、IPネットワークによって接続された複数のデータセンターなどのネットワークを同一のレイヤー2ネットワークとして構築することが可能です。
- IPsec VPN機能と併用することで、Ethernet over IP通信を安全に行うことが可能です。
- 透過モードを使用することで、VLANを含むEthernetフレームを転送することが可能です。
- Ethernet over IP + IPsec VPNの併用に加えて、バックアップ機能も利用することで、安価で高速なブロードバンド回線によるバックアップ構成を実現可能です。高価な回線でしか接続できなかったデータセンター間ネットワークを安全にかつ低価格な回線に置き換えることが可能です。

